

ENGLISH

1 Appearance

- 1. Fill Light 2. Camera 3. LED Indicator
- 4. Bracket Tamper Interface 5. Tamper Button
- 6. Power Switch

2 Enrollment

3 Installation

- I. Check signal strength.
- II. Install the device.
 - a. Mount the detector with screw.
 - b. Mount the detector with sponge tape.
- III. (Optional) Install the device with bracket.
 - Note: Installing with ceiling bracket is non EN compliant.

4 Test

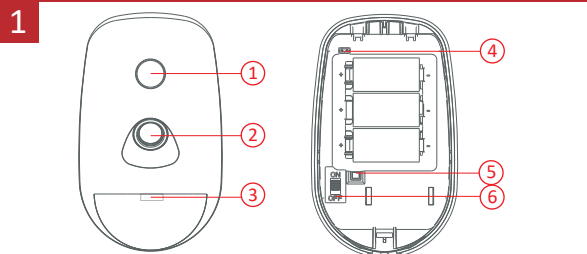
User Manual

Scan the QR code for more information and operation help.

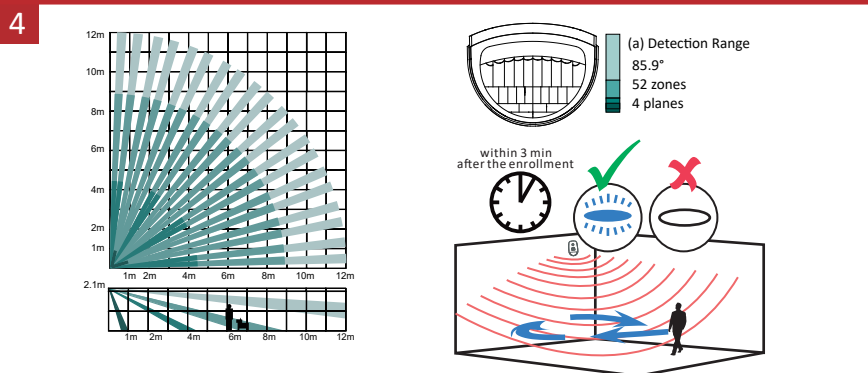
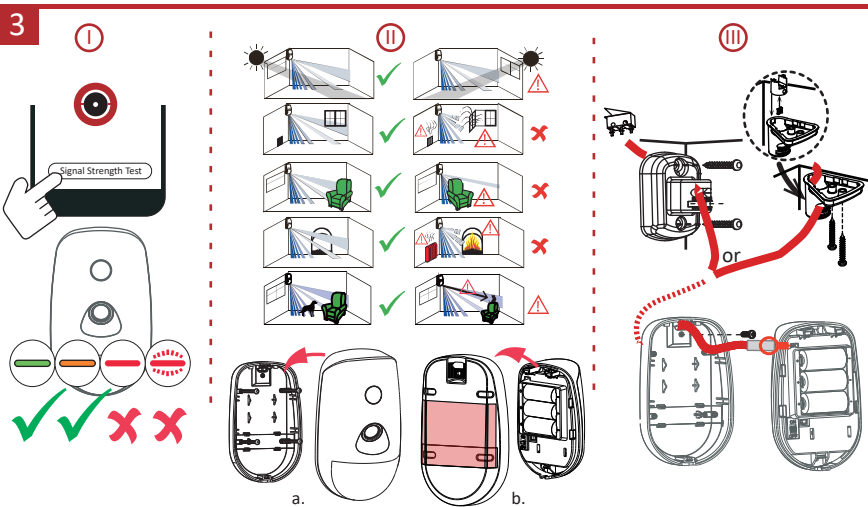
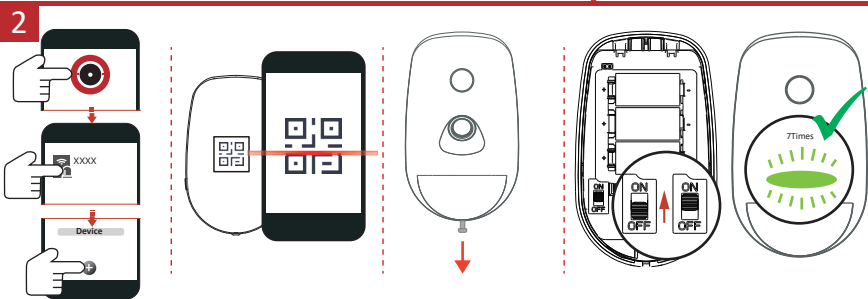
Specification

Detection range	12m, 85.9°
Auto Sensitivity	Yes
Pet immunity	Up to 30Kg (Height<40cm)
Camera coverage	85°(H), 68°(V)
Auto day and night	Colour, Black & White
Image size	160 × 120, 320 × 240, 640 × 480
Tamper protection	Front & Back
LED indicator	Alarm (blue), signal strength (red, green, amber)
Operating temperature	-10 °C to 55 °C (14 °F to 131 °F) -10 °C to 40 °C (14 °F to 104 °F) Certified
Storage temperature	-20 °C to 60 °C (-4 °F to 140 °F)
Operating humidity	10% to 90%
Installation height	1.8 to 2.4m (nominal mounting height = 2.1m)
Dimension (W × H × D)	72.2mm × 120.5mm × 56.7mm
Weight	210g
Transmission frequency	865MHz
RF range	0.8Km (open area)
Battery	CR123A × 3 (included), 3V/1600mAh
Standard battery life	6 years
Low voltage value	2.45 V
Voltage Range	Fully charged (new) to 2.45 VDC (battery)
Current	Max. current: 1.5A Quiescent current: 20uA

Note: when the low voltage message appears there will be at least 30 days of use.



User Manual



©2021 Hangzhou Hikvision Digital Technology Co., Ltd. All rights reserved.
About this Manual: This Manual includes instructions for using and managing the Product. Pictures, charts, images and all other information contained in this Manual are for descriptive and illustrative purposes only. The information contained in this Manual is subject to change without notice, due to firmware updates or other reasons. Please find the latest version of this Manual at the Hikvision website (http://www.hikvision.com).
Please use this Manual with the guidance and assistance of professionals trained in supporting the Product.
Hikvision and other Hikvision's trademarks and logos are the properties of Hikvision in various jurisdictions. Other trademarks and logos mentioned are the properties of their respective owners.
Disclaimer: TO THE MAXIMUM EXTENT PERMITTED BY APPLICABLE LAW, THIS MANUAL AND THE PRODUCT DESCRIBED, WITH ITS HARDWARE, SOFTWARE AND FIRMWARE, ARE PROVIDED "AS IS" AND "WITH ALL FAULTS AND ERRORS". HIKVISION MAKES NO WARRANTIES, EXPRESS OR IMPLIED, INCLUDING WITHOUT LIMITATION, MERCHANTABILITY, SATISFACTORY QUALITY OR FITNESS FOR A PARTICULAR PURPOSE. THE USE OF THE PRODUCTS BY YOU IS AT YOUR OWN RISK. IN NO EVENT WILL HIKVISION BE LIABLE TO YOU FOR ANY SPECIAL, CONSEQUENTIAL, INCIDENTAL OR INDIRECT DAMAGES, INCLUDING, AMONG OTHERS, DAMAGES FOR LOSS OF BUSINESS PROFITS, BUSINESS INTERRUPTION, OR LOSS OF DATA, CORRUPTION OF SYSTEMS, OR LOSS OF DOCUMENTATION, WHETHER BASED ON BREACH OF CONTRACT, TORT (INCLUDING NEGLIGENCE), PRODUCT LIABILITY OR OTHERWISE, IN CONNECTION WITH THE USE OF THE PRODUCT. EVEN IF HIKVISION HAS BEEN ADVISED OF THE POSSIBILITY OF SUCH DAMAGES OR LOSS.
YOU ACKNOWLEDGE THAT THE NATURE OF THE INTERNET PROVIDES FOR INHERENT SECURITY RISKS, AND HIKVISION SHALL NOT TAKE ANY RESPONSIBILITIES FOR ABNORMAL OPERATION, PRIVACY LEAKAGE OR OTHER DAMAGES RESULTING FROM CYBERATTACK, HACKER ATTACK, VIRUS INFECTION, OR OTHER INTERNET SECURITY RISKS. HOWEVER, HIKVISION WILL PROVIDE TIMELY TECHNICAL SUPPORT IF REQUIRED.
YOU AGREE TO USE THIS PRODUCT IN COMPLIANCE WITH ALL APPLICABLE LAWS, AND YOU ARE SOLELY RESPONSIBLE FOR ENSURING THAT YOUR USE CONFORMS TO THE APPLICABLE LAW, ESPECIALLY YOU ARE RESPONSIBLE FOR USING THIS PRODUCT IN A MANNER THAT DOES NOT VIOLATE THE RIGHTS OF THIRD PARTIES, INCLUDING WITHOUT LIMITATION, RIGHTS OF PUBLICITY, INTELLECTUAL PROPERTY RIGHTS, OR DATA PROTECTION AND OTHER PRIVACY RIGHTS. YOU SHALL NOT USE THIS PRODUCT FOR ANY PROHIBITED END USES, INCLUDING THE DEVELOPMENT OR PRODUCTION OF WEAPONS OF MASS DESTRUCTION, THE DEVELOPMENT OR PRODUCTION OF CHEMICAL OR BIOLOGICAL WEAPONS, ANY ACTIVITIES IN THE CONTEXT RELATED TO ANY NUCLEAR EXPLOSION OR UNLAWFUL NUCLEAR FUEL CYCLE, OR IN SUPPORT OF HUMAN RIGHTS ABUSES.
IN THE EVENT OF ANY CONFLICTS BETWEEN THIS MANUAL AND THE APPLICABLE LAW, THE LATTER PREVAILS.
CE: This product and, if applicable, the supplied accessories too are marked with "CE" and comply therefore with the applicable harmonised European standards listed under the RE Directive 2014/53/EU, the EMC Directive 2014/53/EU, the RoHS Directive 2011/65/EU.
2012/18/EU (EVE) (directly): Products marked with this symbol cannot be disposed of as unsorted municipal waste in the European Union. For proper recycling, return this product to your local supplier upon the purchase of equivalent new equipment, or dispose of it at designated collection points. For more information see: www.recyclethis.info
2006/66/EC (battery directive): This product contains a battery that cannot be disposed of as unsorted municipal waste in the European Union. See the product documentation for specific battery information. The battery is marked with this symbol, which may include referring to specific chemicals (Cd, Ni, Pb) or mercury (Hg). For proper recycling, return the battery to your supplier or to a designated collection point. For more information see: www.recyclethis.info
BATTERY CAUTION: replacement of a battery with an incorrect type that can defeat a safeguard (for example, in the case of some lithium battery types) = disposal of a battery into fire or a hot oven, or mechanically crushing or cutting a battery, that can result in an explosion. = leaving a battery in an extremely high temperature surrounding environment that can result in an explosion or the leakage of flammable liquid or gas, and = a battery subjected to extremely low air pressure that may result in an explosion or the leakage of flammable liquid or gas. Chemical burning danger: Do not swallow the battery. Keep new and used batteries away from the children. If you think batteries might have been swallowed or placed inside any part of the body, seek immediate medical attention. Risk of explosion if battery is replaced by an incorrect type. Replacement of a battery with an incorrect type that can defeat a safeguard. Dispose of used batteries according to the instructions and local regulations. If the battery compartment does not close securely, stop using the product and keep it away from children.
INSTALLATION CAUTION: The additional force shall be equal to three times the weight of the equipment but not less than 50N. The equipment and its associated mounting means shall remain secure during the installation. After the installation, the equipment, including any associated mounting plate, shall not be damaged.

Legal and Regulatory Information



UD19262B-B

SVENSKA

1 Utseende

- Utfyllnadsfjūs
- Kamera
- Lysdiodsindikator
- Fårstets sabotagegränssnitt
- Sabotageknapp
- Strömbräyter

2 Registrering

3 Montering

- Kontrollera signalstyrkan.
- Installera enheten.
 - Montera detektorn med skruv.
 - Montera detektorn med skumgummitēj.

Obs: Installation med skumgummitēj är inte EN-kompatibel.
- (Tillval)Installera enheten med fäste.

Obs: Installation med takfäste är inte EN-kompatibel.

4 Test

Bruksanvisning

Skanna QR-koden för mer information och hjälp med funktioner.

Specifikationer

Detekteringsområde	12 m, 85,9°
Automatisk känslighet	Ja
Husdjursimmunitet	Upp till 30 kg (höydc40 cm)
Kamerans täckning	88°(H), 68°(V)
Auto. dag och natt	Färg, svart/vitt
Bildstorlek	160 x 120, 320 x 240, 640 x 480
Sabotageskydd	Fram och bak
Lysdiodsindikator	Flam (blå), signalstyrka (röd, grön, barnstängul)
Drifttemperatur	-10 °C till 55 °C (14 °F till 131 °F)
Certifierad för	-10 °C till 40 °C (14 °F till 104 °F)
Förvaringstemperatur	-20 °C till 60 °C (-4 °F till 140 °F)
Luftfuktighet vid drift	10% till 90%
Installationshöjd	1,8 till 2,4 m (nominell monteringshöjd = 2,1 m)
Mått (B x H x D)	72,2 mm x 120,5 mm x 56,7 mm
Vikt	210 g
Transmissionsfrekvens	865 MHz
RF-omfång	0,8 km (fri sikt)
Batteri	3 x AA, CR123A (inkluderade), 3 V / 1600 mAh
Standardbatteri	6 år
Lågspanningsvärde	2,45 V
Spänningsområde	Fulladdad (nytt) till 2,45 VDC (batteri)
Max. ström	1,5 A
Strömförbrukning	Vilostrom: 20 µA

Observera: När meddelandet om låg spänning visas återstår minst 30 dagars användning.

NORSK

1 Utseende

- Fyllelęys
- Kamera
- LED-indikator
- Brakett/sabotasjegrensensnitt
- Sabotasjeknapp
- Strömbręyter

2 Registrering

3 Installasjon

- Kontroller signalstyrken.
- Installer enheten.
 - Monter detektoren med skruer.
 - Monter detektoren med svampante.

Merk: Montering med svampante har ikke EN-samsvar.
- (Valgfritt) Monter enheten med brakett.

Merk: Montering med takbrakett gir ikke EN-samsvar.

4 Test

Brukerhåndbok

Skan QR-koden for mer informasjon og driftshjelp.

Spesifikasjon

Deteksjonsintervall	12 m, 85,9°
Automatisk følsomhet	Ja
Kjelderlysimmunitet	Opp til 30 kg (høyde=40 cm)
Kameradekning	88°(H), 68°(V)
Automatisk dag og natt	Farge, sort/hvitt
Bilde størrelse	160 x 120, 320 x 240, 640 x 480
Sabotageskytelse	Foran og bak
LED-indikator	Flam (blå), signalstyrke (rød, grønn, ravgul)
Driftstemperatur	-10 °C til 55 °C (14 °F til 131 °F)
Certifisert for	-10 °C til 40 °C, sertifisert
Oppbevaringstemperatur	-20 °C til 60 °C (-4 °F til 140 °F)
Driftsfuktighet	10% til 90%
Monteringshøyde	1,8 till 2,4 m (nominell monteringshøyde = 2,1 m)
Mål (B x H x D)	72,2 mm x 120,5 mm x 56,7 mm
Vekt	210 g
Overføringsfrekvens	865 MHz
RF-rekkevidde	0,8 km (åpent område)
Batteri	CR123A x 3 (inkludert), 3 V / 1600 mAh
Standard batteriid	6 år
Lav spenningsverdi	2,45 V
Spenningsområde	Fulladdad (nytt) till 2,45 VDC (batteri)
Max. strøm	1,5 A
Strøm	Hvilestrøm: 20 µA

Merk: När meldingen om lav spennings vises, vil det være minst 30 dagers bruk.

БЪЛГАРСКИ

1 Изглед

- Замлъваща светлина
- Камера
- Светоодиоден индикатор
- Интерфейс срещу наместа в скобата
- Бутон за наместа
- Ключ на захранването

2 Регистриране

3 Инсталация

- Проверете силата на сигнала.
- Инсталирайте устройството.
 - Монтаж на детектора с винт.
 - Монтаж на детектора с дупанренова лента.

Забелџка: Монтажът с дупанренова лента не е съответствие с европейските стандарти.
- (Незадължително) Монтирайте устройството със скоба.

Забелџка: Монтажът с таванна скоба не е в съответствие с европейските стандарти.

4 Проверка

Ръководство за употреба

Сканирайте QR кода за повече информация и помощ при експлоатация.

Спецификация

Обхват на действие	12 m, 85,9°
Автоматична чувствителност	Да
Защита срещу забравяне от домашни проблеми	До 30 kg (височина < 40 cm)
Покрיתе на камерата	88°(горизонтално), 68°(вертикално)
Автоматично превключване на дневен и нощен режим	Цвятно, черно/бело
Размер на изобразяването	160 x 120, 320 x 240, 640 x 480
Защита срещу наместа	Предна и задна
Светоодиоден индикатор	Аларма (син), сила на сигнала (червен, зелен, жълт)
Работна температура	-10°C до 55° (14°F до 131°F)
Температура на съхранение	-10°C до 40°C (14°F до 104°F) по стандарт
Работна влажност	10% до 90%
Височина на монтаж	1,8 до 2,4 m (номинална височина на монтаж = 2,1 m)
Размери (Ш x В x Д)	72,2 mm x 120,5 mm x 56,7 mm
Тегло	210 g
Честота на предаване	865 MHz
Радиоместогост диапазон	0,8 km (внa открито)
Батерии	CR123A x 3 (включени), 3 V/1600 mAh
Стандартен микрот на батерияте	6 години
Стойност на ниско напрежение	2,45 V
Диапазон на напрежение	Напълно зареден (нов) до 2,45 VDC (батерия)
Мак. ток: 1,5 A	Мак. ток: 1,5 A
Ток: 20 µA	Ток: 20 µA

Забелџка: след появяване на съобщението за ниско напрежение устройството може да се използва още поне 30 дни.

HEBREW

הרשום רכיבים

- תאורה נוספת
- מצלמה
- מחוון לד
- ממשק הפלת תושבת
- לחצן תהלה
- מתג התנהלה

הרשמה

התקנה

- בדוק עוצמת אור.
- התקן את המכשיר.
 - התקנת חישון באמצעות בורג.
 - התקנת חישון באמצעות דבק סופג.
- הערה:** **התקנה עם דבק סופג אינה תואמת EN.**
- הערה:** **(אופציונלי)** התקן את תושבת המכשיר.

זכור: התקנת עקמת עם תושבת תקרה אינה תואמת EN.

טסט

מדריך למשתמש

סרוק קוד QR למידע נוסף ועזרה בפועל.

מפרט

טווח זוויתי	1,2 מ' עד 12 מ'עליות
רישיות אוטומטית	כן
חסם פיתח חומדר	דו 30 ק"ג (גובה < 40 ס"מ)
טווח כיסוי מצלמה	88°(H)88°(V)
טקסוליליה אוטומטית	צבע/שחור/לבן
גודל תמונה	160 x 120, 320 x 240, 640 x 480
הגנה מפני תהלה	חידת תאורה
מחיר חדר	א-עוקה (מתח), עשומת אור (אדום, ירוק, כחול)
טמפרטורת הפעלה	-10 עד 55 מעלות צלזיוס (14 עד 131 מעלות פרנהייט)
טמפרטורת אחסון	-20 עד 40 מעלות צלזיוס (104 עד 104 מעלות פרנהייט) אישור
ליחוד ברוח הפעלה	-20 עד 60 מעלות צלזיוס (-4 עד 140 מעלות פרנהייט)
גובה התקנה	1,8 עד 2,4 מ' (גובה התקנה ממוצעי = 2,1 מ')
מידות (חברג א סבה X עומק)	72,2 מ"מ x 120,5 מ"מ x 56,7 מ"מ
תדיר אישור	865MHz
RF חסם	0,8 ק"מ (נספה פתוח)
סוללה	CR123A x 3 (כוללות), 3V/1600mAh
אורך סטנדרטי של ימי סוללה	6 שנים
ערך חומד נמוך	2,45V
טווח חומד	גובה מלאה (חדש) עד 2,45VDC (סוללה)
זרם	1,5A מרסקולט; 20uA זרם במחוסר (Quiescent); 20uA

הערה: כאשר הסמין לחמת סוללה נמוך יופיע יחד עם 30 ימי שימוש פחות.

©2021 Hangzhou Hikvision Digital Technology Co., Ltd. All reserved.

Bruksanvisning innehåller anvisningar för användning och underhåll av produkt. Bilder, diagram och illustrationer och all annan text är endast avsedda som bakgrundsför information. Bruksanvisningen kan, utan förbindande meddelande, komma att ändras, vid uppdatering av färd programvaror eller av andra skäl. Den senaste versionen av bruksanvisningen finns på Hikvisions webbplats (www.hikvision.com).

Obs: Bruksanvisningen tillhandat med vägledning och assistans från yrfolkspersoner som utbildats i att gå tid för produkt.

Нормативна документация:

Анале на варуването и дана варуването и логотипите на Hikvision тйшо Hikvision или жактия ориентация. Анале варуването и логотипите с отнесени а респектне йгае варуване.

Förbrukningsområde:

Den här bruksanvisningen förklarar hurvarna produktat skal brukas och vedhållas. Bilder, tabeller och all annan information er kun med syftet som bakgrunds- och forklarings information. Bruksanvisningen kan bli ändrad utan varning, i samband med uppdateringar av färd programvaror eller av andra skäl. Den senaste versionen av bruksanvisningen finns på Hikvisions webbplats (www.hikvision.com).

Obs: Bruksanvisningen kombinerad med hjälp fra professionelle fagfolk når de bruker produkt.

Нормативна документация:

Нормативна документацията и логотипите на Hikvision тйшо Hikvision или жактия ориентация. Друге варуването и логотипите с отнесени а респектне йгае варуване.

Den här bruksanvisningen förklarar hurvarna produktat skal brukas og vedlikeholdes. Bilder, tabeller og all annen informasjon er kun med syftet som bakgrunns- og forklaringsinformasjon. Bruksanvisningen kan bli endret uten varsel, f.eks. på grunn av ferdprogramoppdateringer. Du finner den nyeste versjonen av bruksanvisningen på nettstedet til Hikvision (<http://www.hikvision.com>).

Obs: Bruksanvisningen kombinerad med hjälp fra professionelle fagfolk når de bruker produkt.

Нормативна документация:

Нормативна документацията и логотипите на Hikvision тйшо Hikvision или жактия ориентация. Друге варуването и логотипите с отнесени а респектне йгае варуване.

Den här bruksanvisningen förklarar hurvarna produktat skal brukas og vedlikeholdes. Bilder, tabeller og all annen informasjon er kun med syftet som bakgrunns- og forklaringsinformasjon. Bruksanvisningen kan bli endret uten varsel, f.eks. på grunn av ferdprogramoppdateringer. Du finner den nyeste versjonen av bruksanvisningen på nettstedet til Hikvision (<http://www.hikvision.com>).

Obs: Bruksanvisningen kombinerad med hjälp fra professionelle fagfolk når de bruker produkt.

Нормативна документация:

Нормативна документацията и логотипите на Hikvision тйшо Hikvision или жактия ориентация. Друге варуването и логотипите с отнесени а респектне йгае варуване.

Den här bruksanvisningen förklarar hurvarna produktat skal brukas og vedlikeholdes. Bilder, tabeller og all annen informasjon er kun med syftet som bakgrunns- og forklaringsinformasjon. Bruksanvisningen kan bli endret uten varsel, f.eks. på grunn av ferdprogramoppdateringer. Du finner den nyeste versjonen av bruksanvisningen på nettstedet til Hikvision (<http://www.hikvision.com>).

Obs: Bruksanvisningen kombinerad med hjälp fra professionelle fagfolk når de bruker produkt.

Нормативна документация:

Нормативна документацията и логотипите на Hikvision тйшо Hikvision или жактия ориентация. Друге варуването и логотипите с отнесени а респектне йгае варуване.

©2021 Hangzhou Hikvision Digital Technology Co., Ltd. All reserved.

Bruksanvisning innehåller anvisningar för användning och underhåll av produkt. Bilder, tabeller och all annan information er kun med syftet som bakgrunds- och forklarings information. Bruksanvisningen kan bli ändrad utan varning, i samband med uppdateringar av färd programvaror eller av andra skäl. Den senaste versionen av bruksanvisningen finns på Hikvisions webbplats (www.hikvision.com).

Obs: Bruksanvisningen kombinerad med hjälp fra professionelle fagfolk når de bruker produkt.

Нормативна документация:

Анале на варуването и дана варуването и логотипите на Hikvision тйшо Hikvision или жактия ориентация. Анале варуването и логотипите с отнесени а респектне йгае варуване.

Förbrukningsområde:

Den här bruksanvisningen förklarar hurvarna produktat skal brukas og vedlikeholdes. Bilder, tabeller og all annen informasjon er kun med syftet som bakgrunns- og forklaringsinformasjon. Bruksanvisningen kan bli endret uten varsel, f.eks. på grunn av ferdprogramoppdateringer. Du finner den nyeste versjonen av bruksanvisningen på nettstedet til Hikvision (<http://www.hikvision.com>).

Obs: Bruksanvisningen kombinerad med hjälp fra professionelle fagfolk når de bruker produkt.

Нормативна документация:

Нормативна документацията и логотипите на Hikvision тйшо Hikvision или жактия ориентация. Друге варуването и логотипите с отнесени а респектне йгае варуване.

Den här bruksanvisningen förklarar hurvarna produktat skal brukas og vedlikeholdes. Bilder, tabeller og all annen informasjon er kun med syftet som bakgrunns- og forklaringsinformasjon. Bruksanvisningen kan bli endret uten varsel, f.eks. på grunn av ferdprogramoppdateringer. Du finner den nyeste versjonen av bruksanvisningen på nettstedet til Hikvision (<http://www.hikvision.com>).

Obs: Bruksanvisningen kombinerad med hjälp fra professionelle fagfolk når de bruker produkt.

Нормативна документация:

Нормативна документацията и логотипите на Hikvision тйшо Hikvision или жактия ориентация. Друге варуването и логотипите с отнесени а респектне йгае варуване.

Den här bruksanvisningen förklarar hurvarna produktat skal brukas og vedlikeholdes. Bilder, tabeller og all annen informasjon er kun med syftet som bakgrunns- og forklaringsinformasjon. Bruksanvisningen kan bli endret uten varsel, f.eks. på grunn av ferdprogramoppdateringer. Du finner den nyeste versjonen av bruksanvisningen på nettstedet til Hikvision (<http://www.hikvision.com>).

Obs: Bruksanvisningen kombinerad med hjälp fra professionelle fagfolk når de bruker produkt.

Нормативна документация:

Нормативна документацията и логотипите на Hikvision тйшо Hikvision или жактия ориентация. Друге варуването и логотипите с отнесени а респектне йгае варуване.

Den här bruksanvisningen förklarar hurvarna produktat skal brukas og vedlikeholdes. Bilder, tabeller og all annen informasjon er kun med syftet som bakgrunns- og forklaringsinformasjon. Bruksanvisningen kan bli endret uten varsel, f.eks. på grunn av ferdprogramoppdateringer. Du finner den nyeste versjonen av bruksanvisningen på nettstedet til Hikvision (<http://www.hikvision.com>).

Obs: Bruksanvisningen kombinerad med hjälp fra professionelle fagfolk når de bruker produkt.

©2021 Hangzhou Hikvision Digital Technology Co., Ltd. Всe права защищены.

Bruksanvisning innehåller anvisningar för användning och underhåll av produkt. Bilder, tabeller och all annan information er kun med syftet som bakgrunns- og forklaringsinformasjon. Bruksanvisningen kan bli endret uten varsel, f.eks. på grunn av ferdprogramoppdateringer. Du finner den nyeste versjonen av bruksanvisningen på nettstedet til Hikvision (<http://www.hikvision.com>).

Obs: Bruksanvisningen kombinerad med hjälp fra professionelle fagfolk når de bruker produkt.

Нормативна документация:

Анале на варуването и дана варуването и логотипите на Hikvision тйшо Hikvision или жактия ориентация. Анале варуването и логотипите с отнесени а респектне йгае варуване.

Förbrukningsområde:

Den här bruksanvisningen förklarar hurvarna produktat skal brukas og vedlikeholdes. Bilder, tabeller og all annen informasjon er kun med syftet som bakgrunns- og forklaringsinformasjon. Bruksanvisningen kan bli endret uten varsel, f.eks. på grunn av ferdprogramoppdateringer. Du finner den nyeste versjonen av bruksanvisningen på nettstedet til Hikvision (<http://www.hikvision.com>).

Obs: Bruksanvisningen kombinerad med hjälp fra professionelle fagfolk når de bruker produkt.

Нормативна документация:

Нормативна документацията и логотипите на Hikvision тйшо Hikvision или жактия ориентация. Друге варуването и логотипите с отнесени а респектне йгае варуване.

Den här bruksanvisningen förklarar hurvarna produktat skal brukas og vedlikeholdes. Bilder, tabeller og all annen informasjon er kun med syftet som bakgrunns- og forklaringsinformasjon. Bruksanvisningen kan bli endret uten varsel, f.eks. på grunn av ferdprogramoppdateringer. Du finner den nyeste versjonen av bruksanvisningen på nettstedet til Hikvision (<http://www.hikvision.com>).

Obs: Bruksanvisningen kombinerad med hjälp fra professionelle fagfolk når de bruker produkt.

Нормативна документация:

Нормативна документацията и логотипите на Hikvision тйшо Hikvision или жактия ориентация. Друге варуването и логотипите с отнесени а респектне йгае варуване.

Den här bruksanvisningen förklarar hurvarna produktat skal brukas og vedlikeholdes. Bilder, tabeller og all annen informasjon er kun med syftet som bakgrunns- og forklaringsinformasjon. Bruksanvisningen kan bli endret uten varsel, f.eks. på grunn av ferdprogramoppdateringer. Du finner den nyeste versjonen av bruksanvisningen på nettstedet til Hikvision (<http://www.hikvision.com>).

Obs: Bruksanvisningen kombinerad med hjälp fra professionelle fagfolk når de bruker produkt.

Нормативна документация:

Нормативна документацията и логотипите на Hikvision тйшо Hikvision или жактия ориентация. Друге варуването и логотипите с отнесени а респектне йгае варуване.

Den här bruksanvisningen förklarar hurvarna produktat skal brukas og vedlikeholdes. Bilder, tabeller og all annen informasjon er kun med syftet som bakgrunns- og forklaringsinformasjon. Bruksanvisningen kan bli endret uten varsel, f.eks. på grunn av ferdprogramoppdateringer. Du finner den nyeste versjonen av bruksanvisningen på nettstedet til Hikvision (<http://www.hikvision.com>).

Obs: Bruksanvisningen kombinerad med hjälp fra professionelle fagfolk når de bruker produkt.

©2021 Hangzhou Hikvision Digital Technology Co., Ltd. All reserved.

Bruksanvisning innehåller anvisningar för användning och underhåll av produkt. Bilder, diagram och illustrationer och all annan text är endast avsedda som bakgrundsför information. Bruksanvisningen kan, utan förbindande meddelande, komma att ändras, vid uppdatering av färd programvaror eller av andra skäl. Den senaste versionen av bruksanvisningen finns på Hikvisions webbplats (www.hikvision.com).

Obs: Bruksanvisningen kombinerad med hjälp fra professionelle fagfolk når de bruker produkt.

Нормативна документация:

Анале на варуването и дана варуването и логотипите на Hikvision тйшо Hikvision или жактия ориентация. Анале варуването и логотипите с отнесени а респектне йгае варуване.

Den här bruksanvisningen förklarar hurvarna produktat skal brukas og vedlikeholdes. Bilder, tabeller og all annen informasjon er kun med syftet som bakgrunns- og forklaringsinformasjon. Bruksanvisningen kan bli endret uten varsel, f.eks. på grunn av ferdprogramoppdateringer. Du finner den nyeste versjonen av bruksanvisningen på nettstedet til Hikvision (<http://www.hikvision.com>).

Obs: Bruksanvisningen kombinerad med hjälp fra professionelle fagfolk når de bruker produkt.

Нормативна документация:

Нормативна документацията и логотипите на Hikvision тйшо Hikvision или жактия ориентация. Друге варуването и логотипите с отнесени а респектне йгае варуване.

Den här bruksanvisningen förklarar hurvarna produktat skal brukas og vedlikeholdes. Bilder, tabeller og all annen informasjon er kun med syftet som bakgrunns- og forklaringsinformasjon. Bruksanvisningen kan bli endret uten varsel, f.eks. på grunn av ferdprogramoppdateringer. Du finner den nyeste versjonen av bruksanvisningen på nettstedet til Hikvision (<http://www.hikvision.com>).

Obs: Bruksanvisningen kombinerad med hjälp fra professionelle fagfolk når de bruker produkt.

Нормативна документация:

Нормативна документацията и логотипите на Hikvision тйшо Hikvision или жактия ориентация. Друге варуването и логотипите с отнесени а респектне йгае варуване.

Den här bruksanvisningen förklarar hurvarna produktat skal brukas og vedlikeholdes. Bilder, tabeller og all annen informasjon er kun med syftet som bakgrunns- og forklaringsinformasjon. Bruksanvisningen kan bli endret uten varsel, f.eks. på grunn av ferdprogramoppdateringer. Du finner den nyeste versjonen av bruksanvisningen på nettstedet til Hikvision (<http://www.hikvision.com>).

Obs: Bruksanvisningen kombinerad med hjälp fra professionelle fagfolk når de bruker produkt.

Нормативна документация:

Нормативна документацията и логотипите на Hikvision т