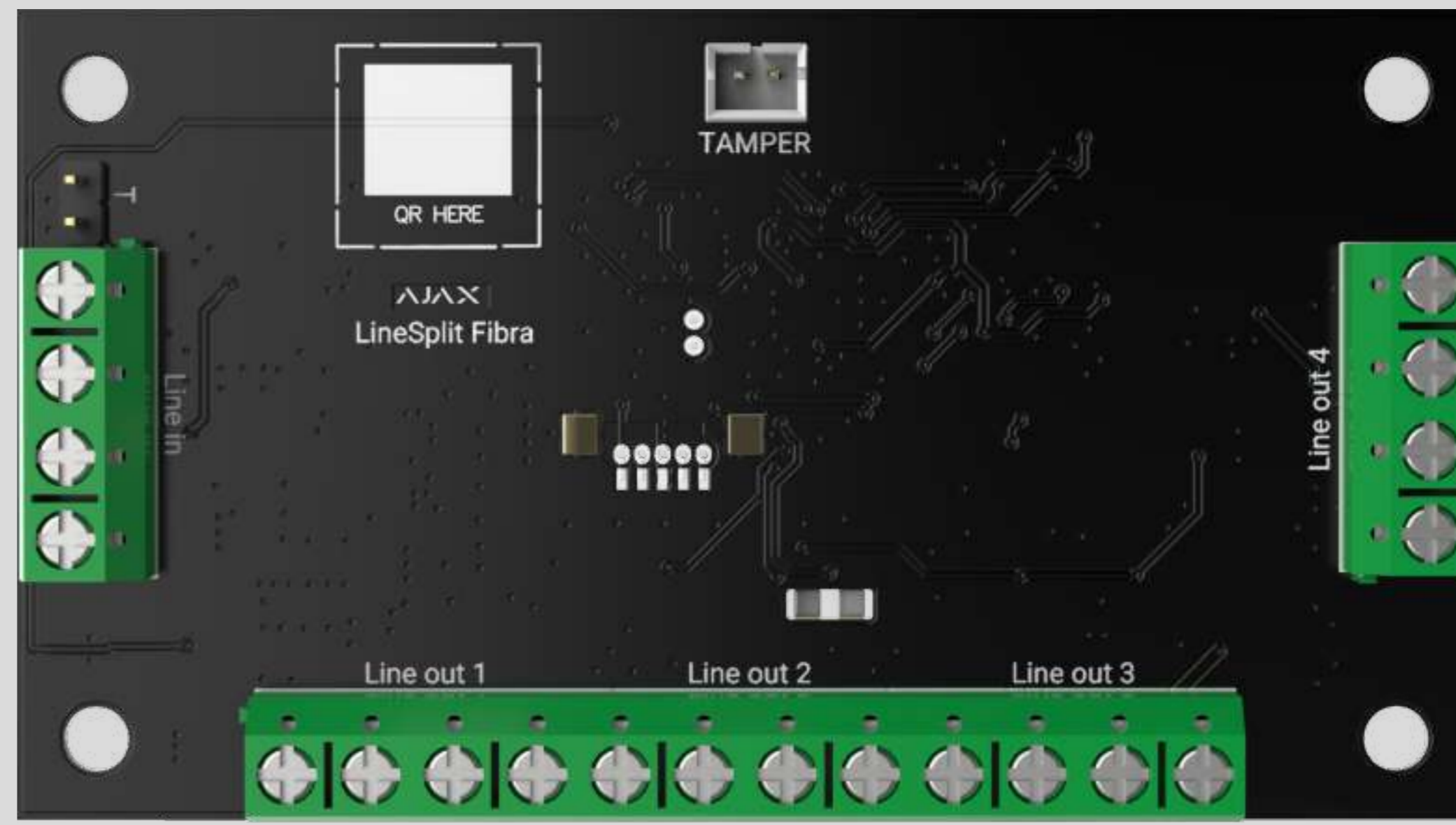


# LineSplit Fibra

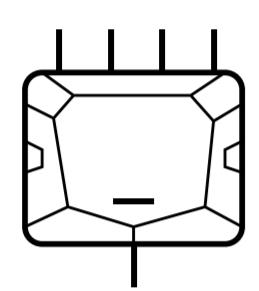
Modul zum Aufteilen einer Fibra-Leitung in vier Leitungen.



3  
GRADE  
EN 50131

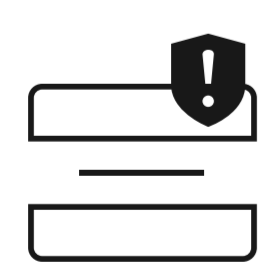
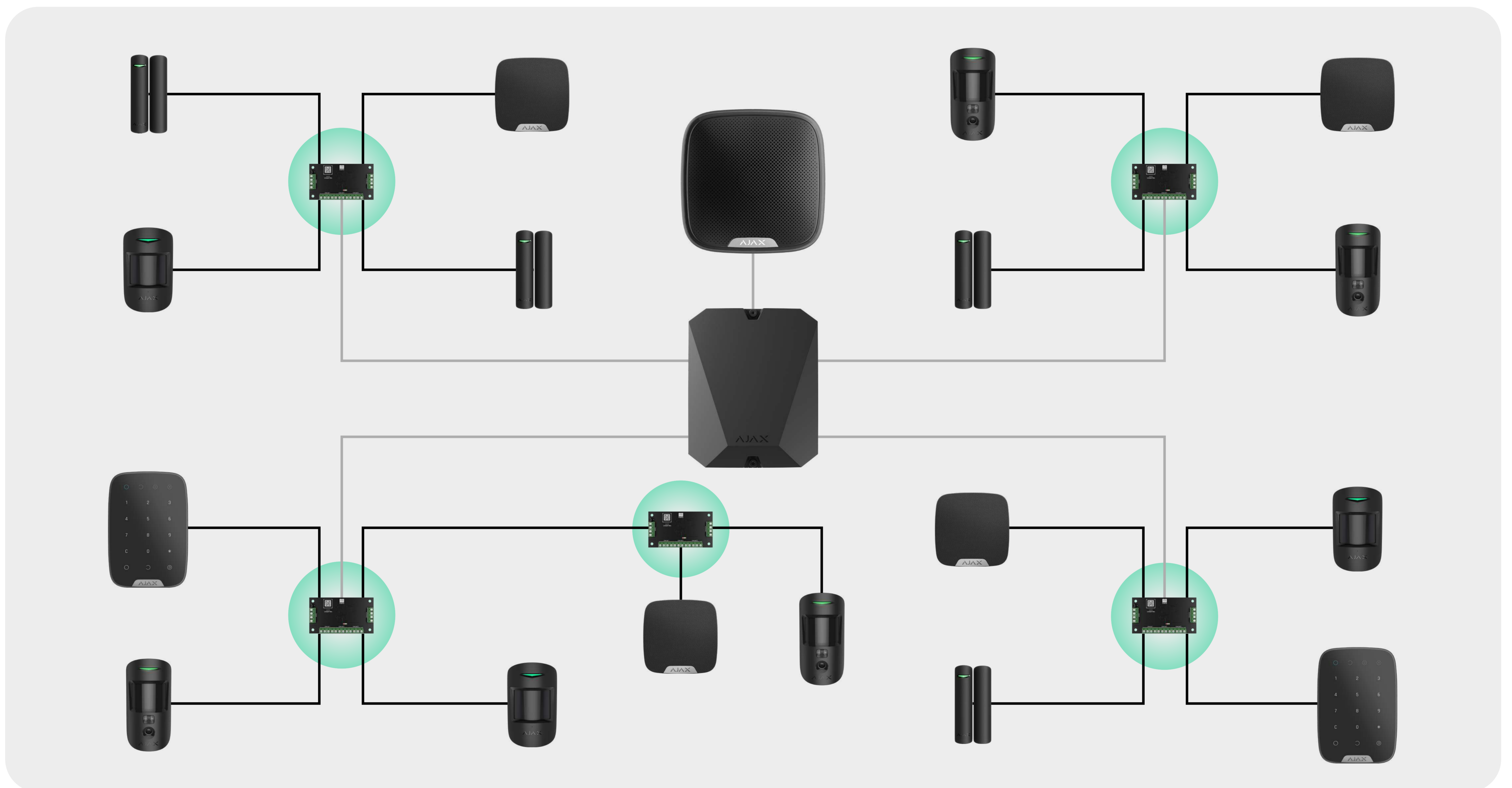
PD 6662  
2017

Dies ist ein Gerät aus der Fibra Produktlinie. Nur akkreditierte Partner von Ajax Systems dürfen Fibra-Produkte verkaufen, installieren und verwalten.



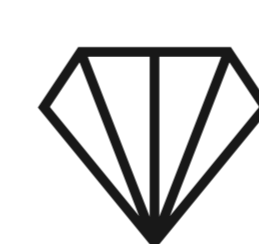
## Entwickelt für die Aufteilung von Fibra-Leitungen

Das LineSplit-Modul teilt eine Fibra-Leitung in vier Leitungen auf. Jede Ausgangsleitung des Geräts kann bis zu 2 000 m lang sein, wenn sie mit U/UTP cat.5 Kabel angeschlossen wird. LineSplit kann an einer beliebigen Stelle der Leitung installiert werden, einschließlich nach einem anderen LineSplit.



### Schutz vor Sabotage

- Manipulationsalarm<sup>1</sup>
- Schutz vor Gerätevortäuschung (Spoofing)
- Geräteauthentifizierung



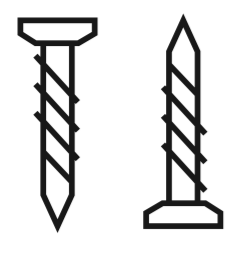
### Fibra

#### kommunikationstechnologie

- Kabelgebundene Kommunikation mit einer Hub-Zentrale über eine Entfernung von bis zu 2 000 m
- Verschlüsselung der Verbindung
- Regelmäßige Abfrage zur Anzeige des aktuellen Gerätestatus
- 2 000 Meter Kabellänge für jede der vier Ausgangsleitungen<sup>2</sup>

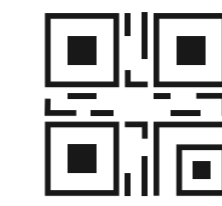
1 – Benachrichtigung bei Versuchen, Case aufzubrechen oder zu öffnen. Case ist separat erhältlich.

2 – Bei Verwendung eines U/UTP cat.5 Kabels, 4x2x0,51.



## Einfacher Einbau in das Case-Gehäuse

- LineSplit Fibra wird in Case installiert
- Case verfügt über notwendige Kabelkanäle, spezielle Halterungen für das Modul und einen Manipulationsschalter
- Mehrere Versionen mit unterschiedlichen Gehäusegrößen



## Schnelle Einrichtung

- Verbindung mit der Hub-Zentrale durch Scannen der Leitungen oder über QR-Code
- Konfigurieren und Testen aus der Ferne oder vor Ort

<p><b>Geplante Zertifizierungen</b></p> <p>EN 50131 (Grade 3) PD 6662:2017</p>	<p><b>Kompatibilität</b></p> <p>Hub-Zentralen Hub Hybrid (2G), Hub Hybrid (4G)</p>	<p><b>Kommunikation mit Hub-Zentralen</b></p> <p>Fibra Kommunikationstechnologie</p> <p><b>Kabelverbindung</b> U/UTP cat.5 4x2x0,51 mit einem Kupferleiter</p> <p><b>Signalkabel</b> 4x0,22 mit einem Kupferleiter</p> <p><b>Kommunikationsreichweite</b> bis zu 2 000 m Mit U/UTP cat.5 Kabel, 4x2x0,51</p>	<p><b>Anschluss an eine Fibra-Leitung</b></p> <p>Anzahl der Ausgangsleitungen 4</p> <p>Anzahl der Eingangsleitungen 1</p>
<p><b>Stromversorgung</b></p> <p>6-30 V<math>\overline{=}</math>, bis zu 25 mW Stromversorgung aus der Fibra-Leitung.</p>	<p><b>Installation</b></p> <p><b>Betriebstemperaturbereich</b> von -10 °C bis +40 °C</p> <p><b>Betriebsluftfeuchtigkeit</b> bis 75 %</p>	<p><b>Modul</b></p> <p><b>Abmessungen</b> 90 × 50 × 15 mm</p> <p><b>Gewicht</b> 34 g</p>	<p><b>Lieferumfang</b></p> <p>LineSplit Fibra Schnellstartanleitung</p> <p>Case ist nicht im Lieferumfang enthalten. Das Case-Gehäuse ist separat vom LineSplit Fibra-Modul erhältlich.</p>



Um detaillierte Informationen zu erhalten, scannen Sie den QR-Code oder folgen Sie dem Link:

[ajax.systems/support/devices/linesplit-fibra/](https://ajax.systems/support/devices/linesplit-fibra/)

- support@ajax.systems
- @AjaxSystemsSupport\_Bot
- ajax.systems