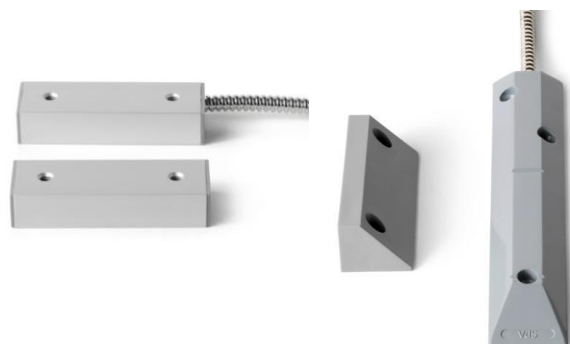


MK-2400-S1 & MK-2400-S2

Contatti magnetici

VANDERBILT



I nuovi contatti magnetici MK-2400-S1 e S2-MK-2400, certificati EN50131-2-6 sono stati progettati appositamente per applicazioni in esterno.

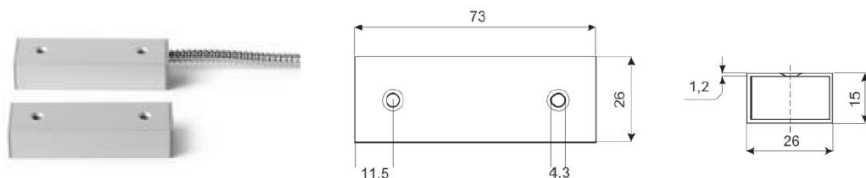
- Robusta custodia in alluminio e poliammide
- Tubo metallico per protezione cavi
- Classe di protezione IP67
- Elevata stabilità nel tempo
- Montaggio semplice

MK-2400-S1 & MK-2400-S2

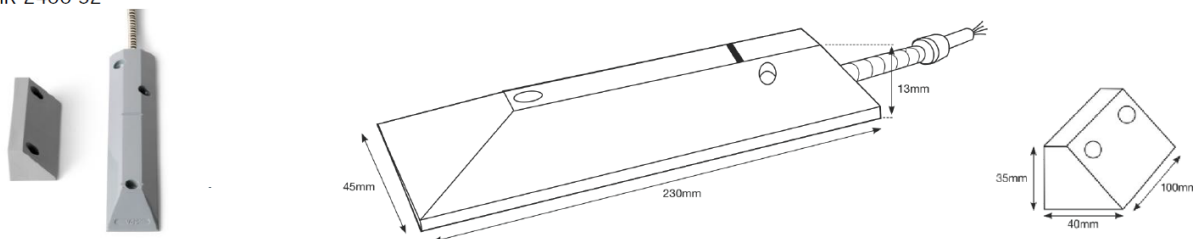
Contatti magnetici

VANDERBILT

MK-2400-S1



MK-2400-S2



■ Specifiche tecniche

Contatto di allarme	Contatto a singolo polo NC
Tensione di esercizio	$\leq 40V$ DC
Portata contatto	$\leq 6W$
Tensione di commutazione	$\leq 100V$ DC
Corrente di commutazione	$\leq 500mA$
Distanza avvicinamento/allontanamento su legr21/30mm MK-2400-S1 plastica	55/57mm MK-2400-S2
Distanza avvicinamento/allontanamento su acc10/14mm MK-2400-S1	55/57mm MK-2400-S2
Environmental	
- Campo di temperatura	-40 ... +70 °C
- Classe ambientale VdS / EN	III/IIIA
- Protezione custodia	IP67
Certificazioni	VdS, EN, SBSC

■ Ordering information

Type	Art.-No.	Description	Weight
MK-2400-S1	V54536-F104-A100	Contatto magnetico S1, cavo 6 m, tubo metallico da 1m	0.216Kg
MK-2400-S2	V54536-F104-A200	Contatto magnetico S2, cavo 6 m, tubo metallico da 0,5 m	0.44Kg

Issued by
Vanderbilt
Clonshaugh Business and
Technology Park
Clonshaugh
Dublin 17
Ireland
www.vanderbiltindustries.com

Data and design subject to change without notice.
Supply subject to availability.

VANDERBILT